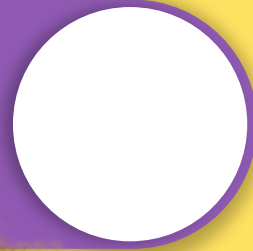


CAMPAÑA DE PREVENCIÓN DE VIOLENCIAS

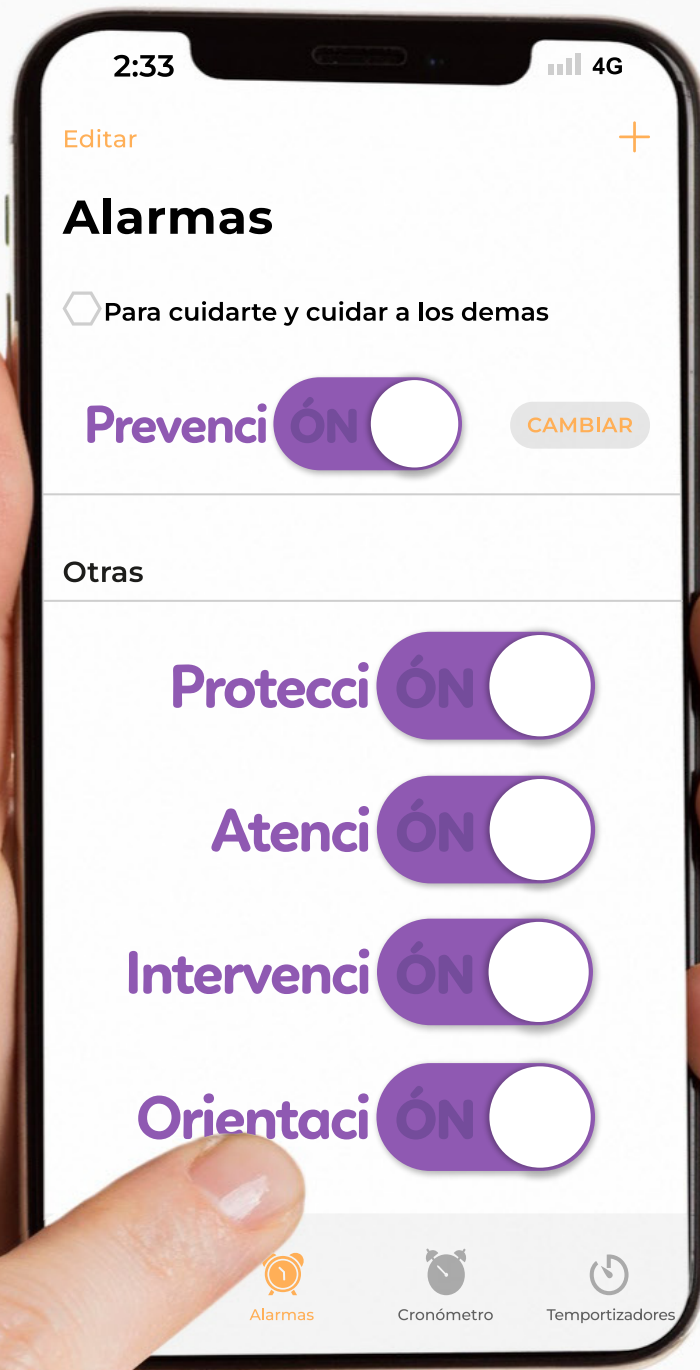
ESCUELAS PROFESIONALES SALESIANAS

Prevenci

ÓN



ACTIVA TUS ALARMAS



PONTE




CON LA

Prevención





OBJETIVO GENERAL



Sensibilizar, educar y movilizar a la comunidad educativa pastoral (estudiantes, docentes, personal administrativo, padres de familia) para prevenir y erradicar todas las formas de violencia. Busca crear un ambiente seguro, respetuoso y libre de violencia, donde todos puedan convivir en armonía, aprendiendo a reconocer, denunciar y actuar ante situaciones violentas.



OBJETIVOS ESPECIFICOS

- 1** Sensibilizar sobre las diferentes formas de violencia: Informar a la CEP sobre qué es la violencia física, psicológica, económica y de género, y cómo estas se manifiestan en el entorno escolar.
- 2** Promover el respeto y la equidad: Fomentar una cultura de respeto hacia los demás, especialmente en términos de género y diversidad, para prevenir situaciones de acoso o discriminación, fomentando la empatía, desarrollando habilidades emocionales y sociales.
- 3** Crear espacios seguros de denuncia: Establecer canales de comunicación confidenciales y accesibles para que los estudiantes, docentes y personal escolar puedan reportar casos de violencia sin temor a represalias.
- 4** Involucrar a la comunidad educativa: Incluir a padres, madres, acudientes y otros miembros de la comunidad pastoral en el proceso de prevención, educándolos sobre cómo identificar signos de violencia y cómo apoyar a los estudiantes de manera efectiva.
- 5** Fomentar el apoyo psicológico y emocional: Promoción de recursos y servicios de apoyo psicológico internos y externos, garantizando que la comunidad educativa reciba la atención necesaria para su bienestar.

Educación

ÓN



SI

te sientes en peligro.

conoces que alguien está en una situación de riesgo.

requieres información.

te sientes triste o preocupado por algo que ocurrió.

te sientes amenazado/a por alguien.

¡PIDE AYUDA!

Acércate a las oficinas de psicología o trabajo social de las Escuelas Profesionales Salesianas.



Sensibilización

ÓN



¿SABÍAS QUE?

¿Sabías que la violencia sexual, física, psicológica, económica y de género, tiene consecuencias emocionales, de salud física y mental?

¿Sabías que todos los tipos de violencia son un delito y son sancionadas según las leyes colombianas?

¿Sabías que la Ley 1257 de 2008 garantiza para todas las mujeres una vida libre de violencia en todos los ámbitos?

Por eso es un **deber** de **TODOS Y TODAS** la

Prevención



QUE ES violencia

#Sexual

La violencia sexual afecta a cualquier persona: niños, niñas, jóvenes, adultos y adultos mayores y ocurre cuando se fuerza, se manipula o insinúa a realizar una actividad de carácter sexual sin aprobación o el debido consentimiento.

Los actos pueden ir desde comentarios inapropiados, conductas indebidas hacia las otras personas y tentativa para consumir un acto sexual.

Los agresores pueden estar en un círculo cercano de amigos, pertenecer a la familia y ser confiables o en otros casos son desconocidos que aprovechan cualquier ocasión.



QUE ES violencia

#Física

Es el uso de la fuerza para causar daño o sufrimiento corporal a otra persona. Incluye golpes, empujones, patadas, quemaduras, heridas, y cualquier acción que cause dolor o daño físico directo.

QUE ES violencia

#Psicológica

se refiere a la manipulación, intimidación o amenazas que afectan el bienestar emocional de la víctima. Esto incluye insultos, humillaciones, chantajes emocionales, aislamiento social, desprecio, y otras conductas que destruyen la autoestima y la estabilidad mental de la persona.



QUE ES violencia

#Económica



Se da cuando se controla o limita el acceso de la persona a recursos económicos, impidiendo su independencia financiera. Esto puede incluir el control de dinero, la negación de recursos necesarios, o la limitación de las posibilidades de trabajar o estudiar, entre otras acciones.



QUE ES violencia

#deGenero

Es cualquier acto de violencia que se dirige hacia una persona debido a su género, especialmente cuando se trata de mujeres, niñas y personas con identidades de género diversas. Incluye la violencia física, psicológica, sexual y económica, y se basa en la desigualdad de poder entre géneros, con el objetivo de mantener el dominio y el control sobre la víctima.

VIOLENTOMETRO

Identifica conductas violentas y actúa 

VIOLENTÓMETRO

¡Urgente! Necesitas ayuda. ¡PÍDELA!

Asesinar
Mutilar
Violar
Abuso sexual
Forzar una relación sexual
Amenazar de muerte
Difundir contenido íntimo sin consentimiento por medios digitales
Amenazar con objetos o armas

¡Alerta! Reacciona, no te dejes destruir.

Sextorsión
Cuadro de texto Encerrar/Aislar
Patear
Cachetear
Empujar, jalonear
Pellizcar, arañar
Golpear "jugando"
Caricias agresivas
Manosear
Destruir artículos personales
Controlar, prohibir
(amistades, familiares, dinero, lugares, apariencia, actividades, celular, emails, redes sociales)
Intimidar, amenazar
Humillar en público
Ridiculizar, ofender

¡Cuidado! La violencia aumentará.

Descalificar
Culpabilizar
Asechar / Stalkear redes sociales
Celar
Ignorar
Mentir, engañar
Chantajear
Bromas hiriente

Pide ayuda en
la oficina de

BIENESTAR

de las Escuelas Profesionales Salesianas



300 5029778

LÍNEAS

de orientación y atención



Marca

123



Policía Nacional

141



Línea Nacional ICBF

122



Línea Nacional Fiscalía

125

CRUE

Centro Regulador de
Urgencias y Emergencias (CRUE)

Estas líneas están disponibles para ti
las 24 horas del día, todos los días de la semana.

SI NECESITAS AYUDA

PÍDELA



EN LAS ESCUELAS PROFESIONALES SALESIANAS



ESTAMOS
COMPRÓMETIDOS
CON TU
BIENESTAR

ACTIVA LA
Prevención



Escuelas
Profesionales Salesianas
SALESIANOS DE DON BOSCO - CARTAGENA



Don Bosco Tech
SALESIANOS - CARTAGENA